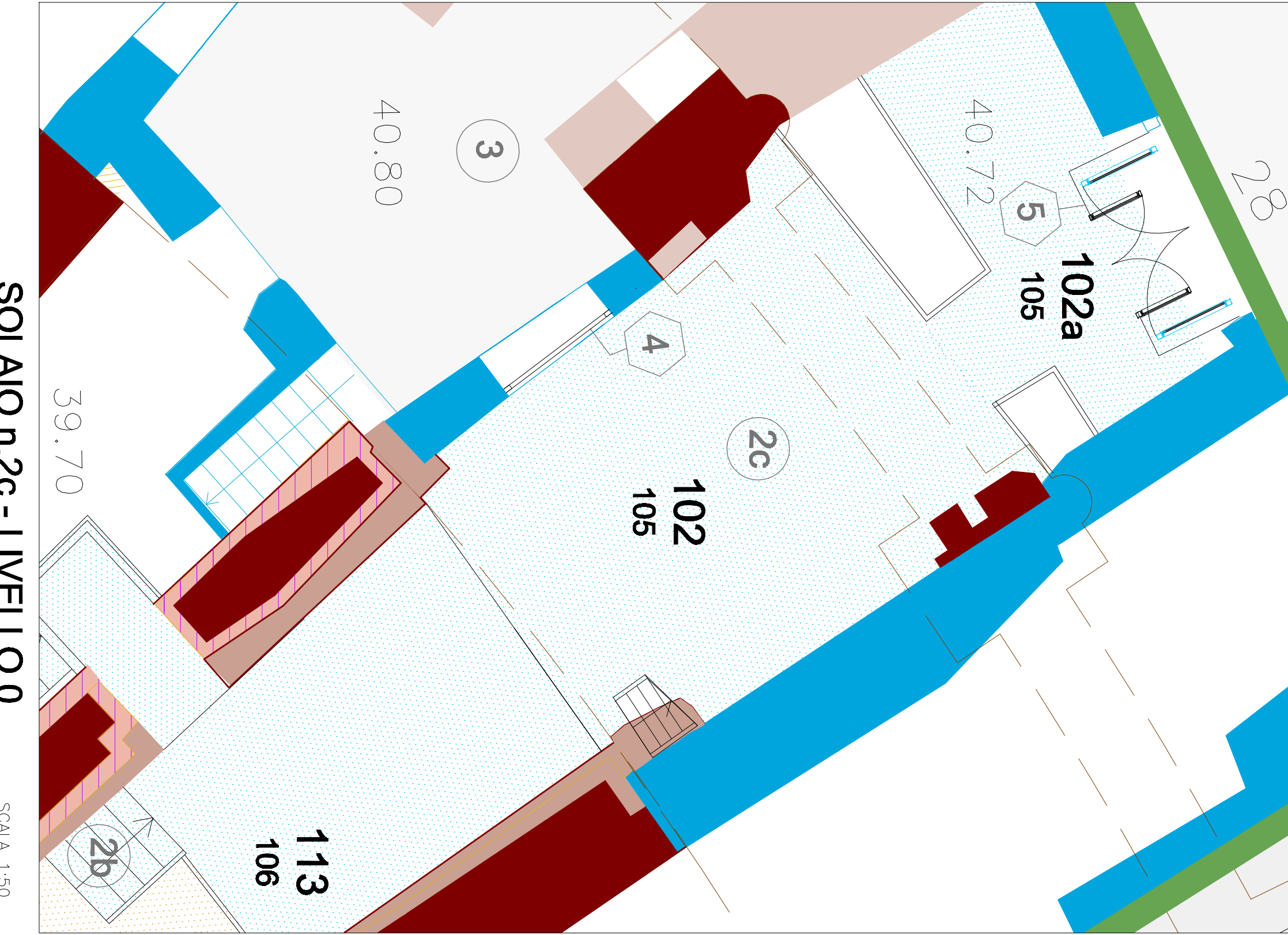
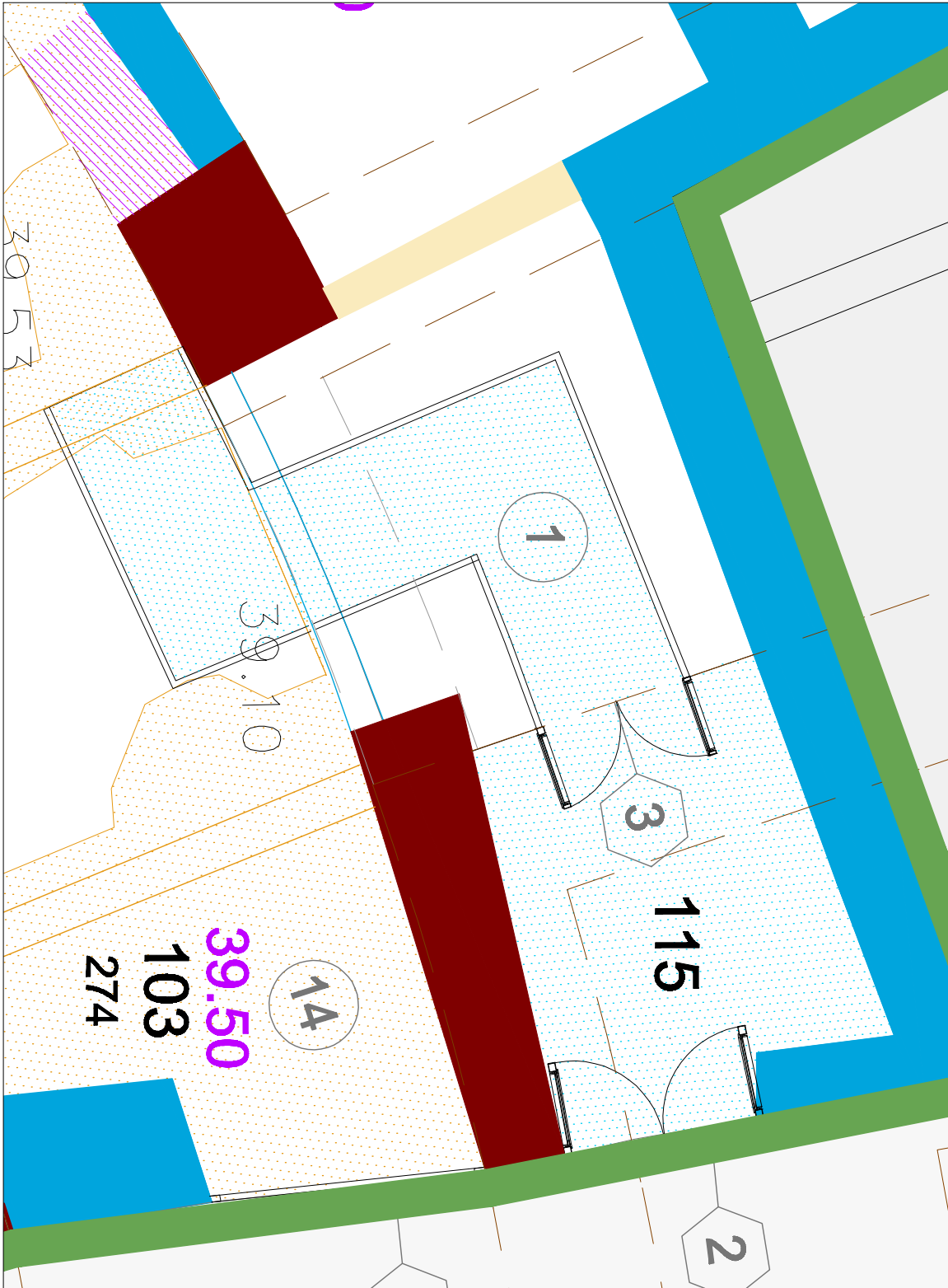


- Elenco elaborati:
- AQA Quadro d'assieme
  - Teatro romano - Complesso di S. Paolo Maggiore
  - AE Stato Attuale
  - AI Interventi
  - AF Stato Finale
  - PV Percorsi di visita
  - IE Impianto illuminazione
  - II Impianto Idrico-sanitario e fognature
  - ST Interventi Strutturali



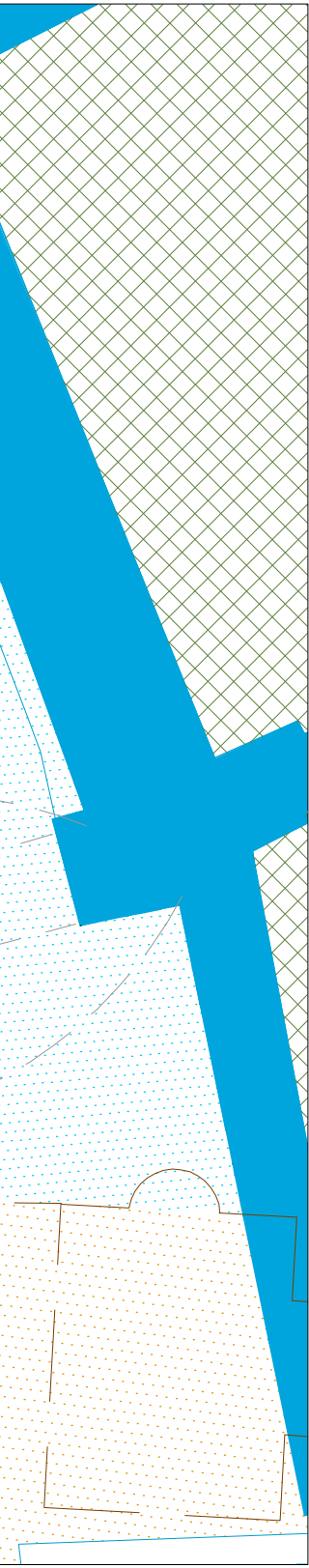
SOLAIO n.2c - LIVELLO 0

SCALA 1:50



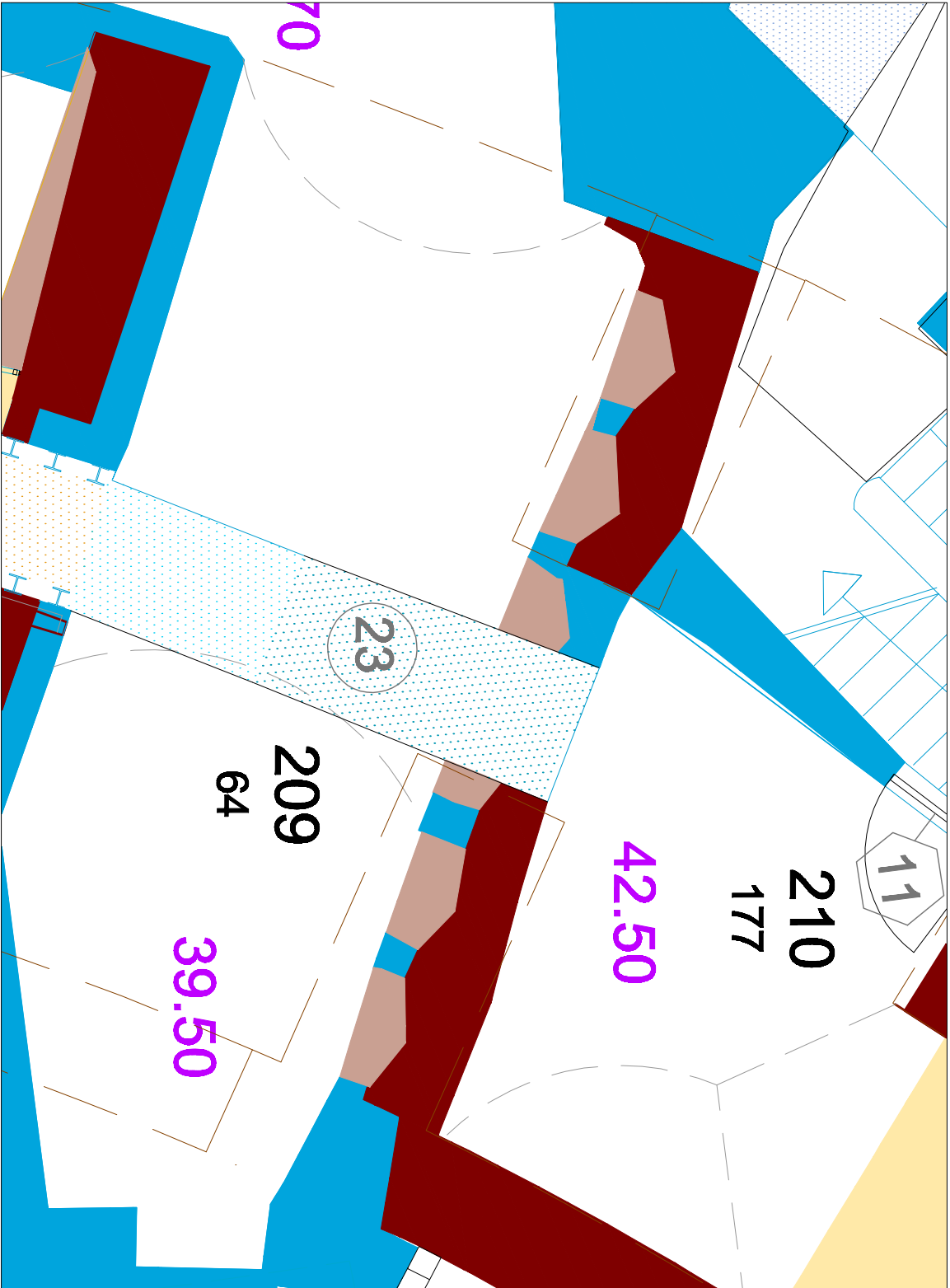
PASSERELLA n.1 - LIVELLO 0

SCALA 1:50



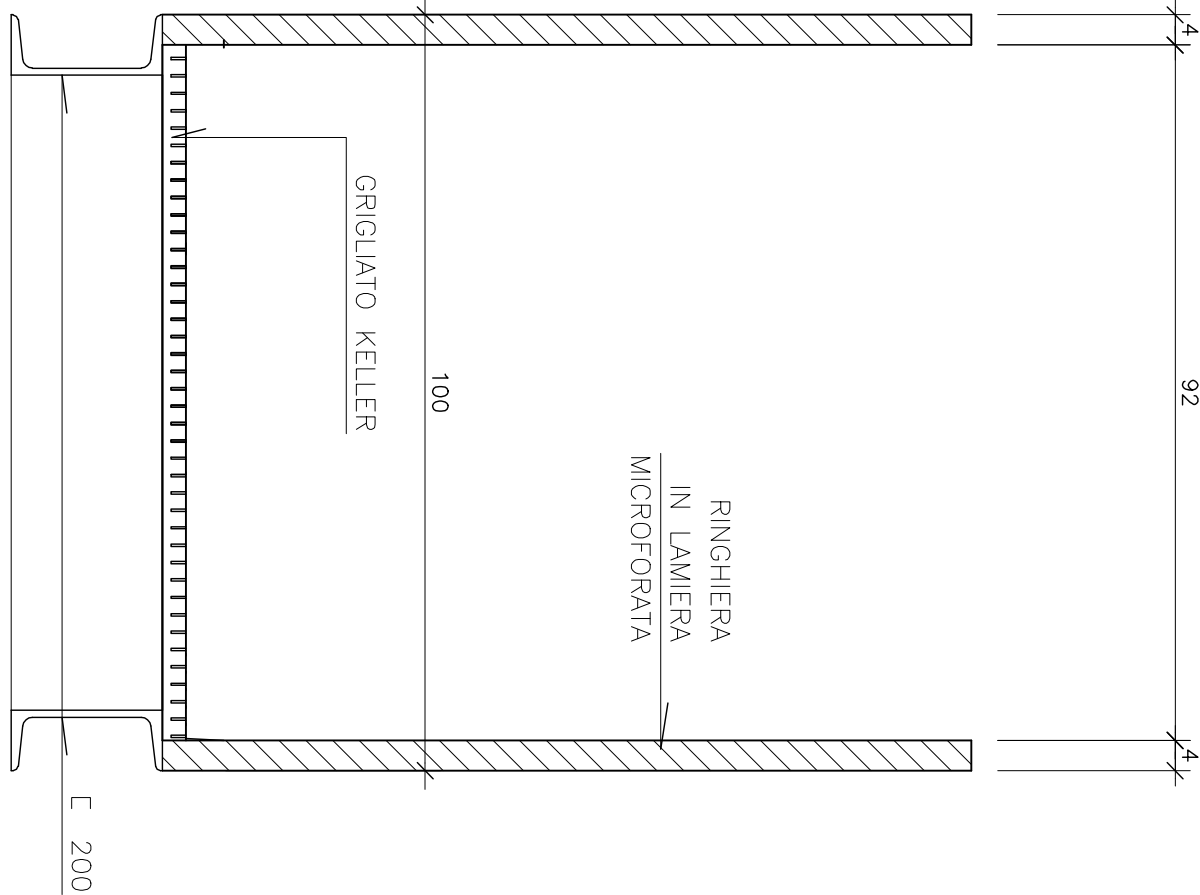
SOLAI n.8 e 9 - LIVELLO 0

SCALA 1:50



PASSERELLA n.23 - LIVELLO 1

SCALA 1:50



PASSERELLA n.1 e 23 - SEZIONE

SCALA 1:10



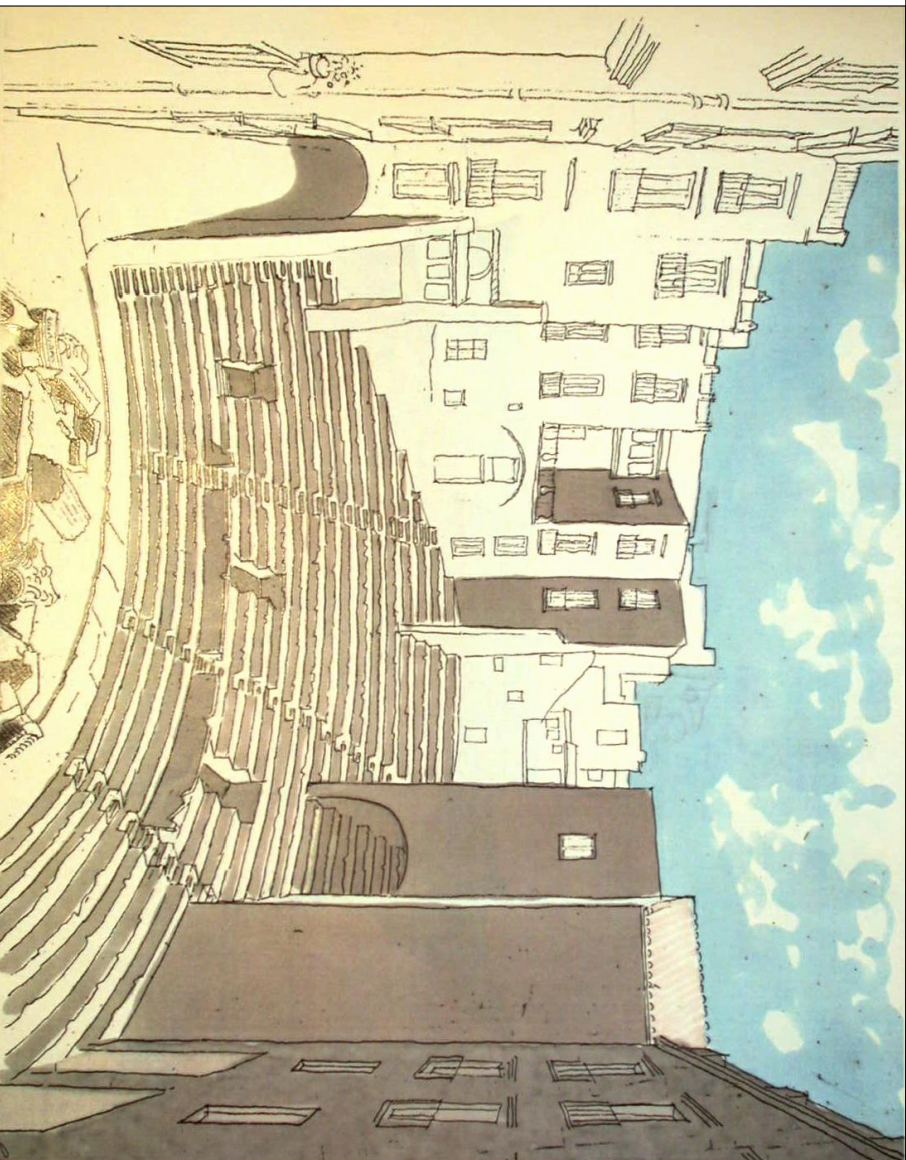
DIREZIONE CENTRALE PIANIFICAZIONE E GESTIONE DEL TERRITORIO - SITO UNESCO  
SERVIZIO PROGRAMMA UNESCO E VALORIZZAZIONE DELLA CITTÀ STORICA

**Programma Operativo Regionale FESR Campania 2007-2013**  
Asse 6 Sviluppo urbano e qualità della vita  
Obiettivo operativo 6.2 - Napoli e area metropolitana  
Grande Progetto Centro storico di Napoli valorizzazione del sito UNESCO

## Teatro Antico Neapolis

### PROGETTO DEFINITIVO

**Progettisti:**  
Comune di Napoli  
arch. Luciano Fazi  
arch. Ersilia Emma Mazzaro  
arch. Vincenzo Quaranta  
geom. Salvatore Costella  
geom. Salvatore Costella  
geom. Salvatore Costella  
geom. Claudio Neri  
geom. Elio Stornalodo  
gruppo di supporto:  
F.T. Massimo Bennisio  
arch. Luciano Fazi  
arch. Vincenzo Quaranta  
Soprintendenza Speciale  
per i Beni Archeologici di  
Napoli e Pompei  
dr. Teresa Elena  
Cinquantequattro  
dr. Daniele Giampà  
R.U.P. arch. Giancarlo  
Fenuano



DISEGNI STRUTTURALI - PASSERELLE SOLAI IN ACCIAIO KELLER n. 1, 8, 9, 23  
TAV. ST.08  
DICEMBRE 2013  
SCALE VARIE